

A-1 GRAND PRIX 2020

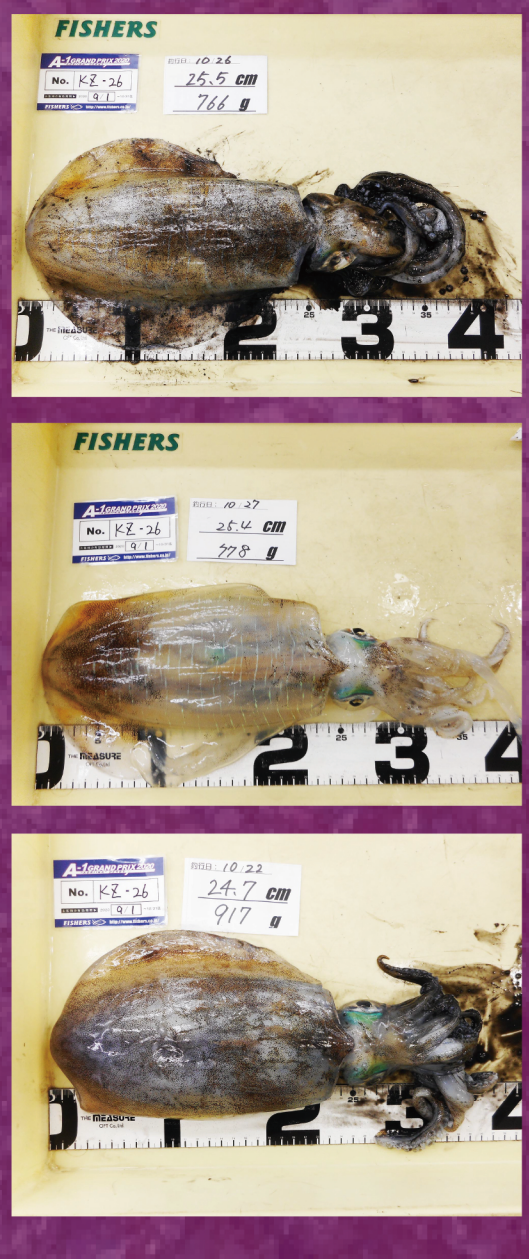
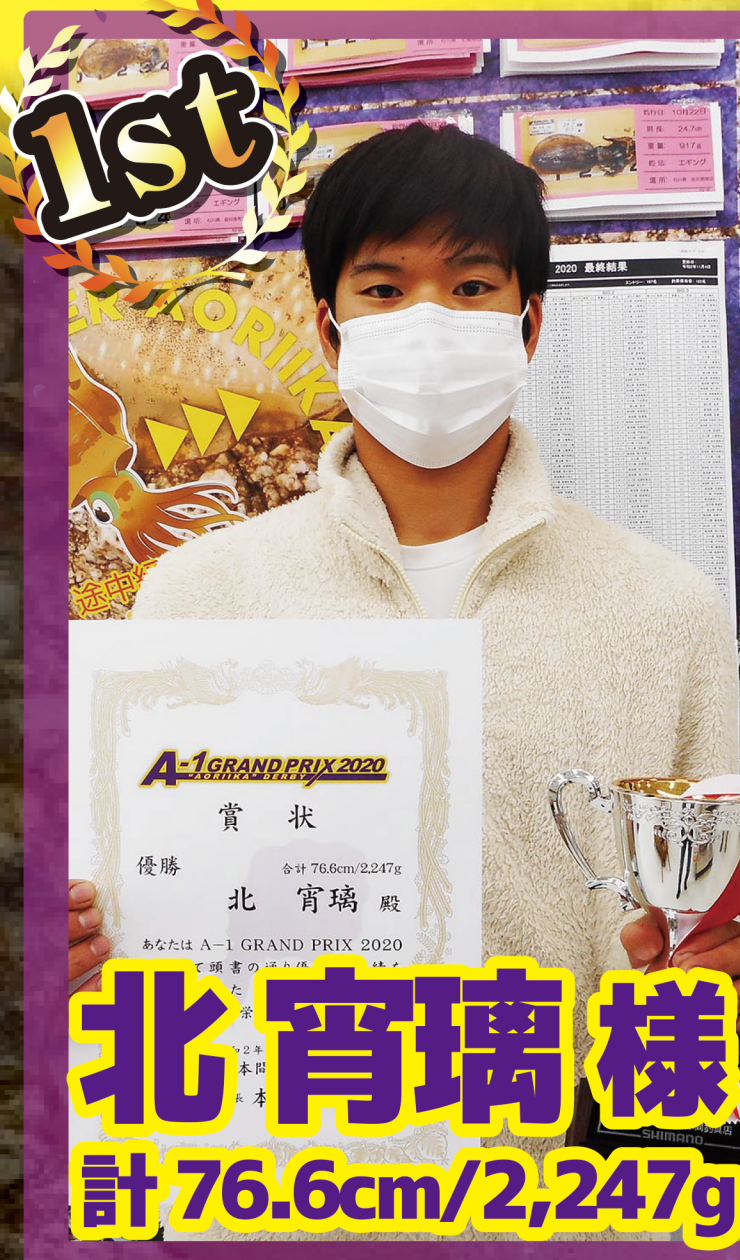
"AORIKA" DERBY

Report

2020 9/1(火) ~ 10/31(土)

2ヶ月に渡るA-1グランプリ2020、優勝は合計76.6cm/2,247gを釣りあげた北様！おめでとうございます！合計70cm以上を持ち込んだ参加者が13名と2019年の2名に比べ大幅に増え、全体的に良型が多いシーズンとなったようです。ご参加された皆様、沢山のエントリー有難う御座いました！

RANKING



順位	ID-No	氏名	総身長(cm)	総合計(g)	BIG 1		BIG 2		BIG 3		
					胴長(cm)	重量(g)	胴長(cm)	重量(g)	胴長(cm)	重量(g)	
1	K2-01	北 宵璃	76.6	2247	10.31	262	10.31	269	10.18	244	712
2	K2-16	網 孝次	76.2	2287	10.28	261	10.28	263	10.28	248	695
3	K2-28	濱田 栄一	75.6	2461	10.28	255	10.28	254	10.27	247	617
4	TY-18	清水 雄	75.5	2207	10.30	263	10.30	255	10.30	239	673
5	K2-35	大田 博	74.5	2028	10.10	263	10.31	242	10.31	240	638
6	F-05	古澤 博	74.4	2249	10.28	255	1.201	523	10.28	234	563
7	TY-03	平野 将	74.0	2129	10.28	253	10.30	252	10.31	235	665
8	K2-47	西澤 将	73.8	2273	10.19	274	1.019	738	10.21	211	516
9	K-02	林 祥	73.3	2269	10.20	248	10.30	245	10.30	240	664
10	TY-06	原 祥	72.5	2226	10.18	243	10.30	242	10.28	242	662
11	K2-43	松本 祥	71.7	1782	10.20	250	10.30	250	10.29	230	559
12	TY-30	大木 祥	70.8	2017	10.24	249	10.30	248	10.29	232	644
13	K2-17	加藤 祥	70.8	2103	10.28	249	10.30	248	10.29	232	644
14	K2-37	加藤 祥	70.3	1743	10.27	243	10.27	225	10.24	215	547
15	TY-09	加藤 祥	70.3	1880	10.29	241	10.30	240	10.27	222	540
16	J-02	山本 祥	67.6	1795	10.31	224	10.28	220	10.29	213	567
17	J-01	小松 祥	67.5	1832	10.31	230	10.29	228	10.31	210	418
18	M-07	高橋 祥	67.5	1609	10.18	230	10.30	228	10.31	210	418
19	K2-20	野村 祥	66.9	1507	10.31	235	10.34	234	10.31	217	466
20	K2-21	野村 祥	66.1	1370	10.28	237	10.31	234	10.27	218	429
21	TY-08	大田 博	65.8	1602	10.27	249	10.30	248	10.30	208	466
22	TY-06	西澤 将	65.8	1487	10.12	230	10.30	228	10.28	208	412
23	T-02	藤井 祥	65.8	1413	10.24	228	10.24	226	10.24	210	467
24	J-17	野村 祥	65.1	1816	10.23	223	10.30	220	10.28	208	473
25	T-08	水戸 祥	64.5	1586	10.10	220	10.30	218	10.29	210	477
26	K2-10	内田 祥	64.5	1582	10.11	220	10.30	218	10.29	210	477
27	K2-11	加藤 祥	64.4	1465	10.24	218	10.30	216	10.31	210	417
28	K2-24	野村 祥	64.1	1447	10.17	218	10.30	216	10.31	210	417
29	K2-11	野村 祥	63.7	1387	10.25	221	10.30	218	10.29	210	412
30	J-21	牛木 祥	63.5	1432	10.17	240	10.30	238	10.30	208	393
31	TY-28	矢野 祥	63.2	1448	10.23	232	10.30	230	10.32	210	552
32	K2-04	西田 祥	63.0	1333	10.31	240	10.30	238	10.31	210	487
33	T-12	佐藤 祥	62.9	1406	10.21	217	10.30	216	10.31	205	428
34	M-04	佐々木 祥	62.8	1437	10.20	214	10.30	212	10.30	201	410
35	K2-32	加藤 祥	62.3	1273	10.20	218	10.30	216	10.30	208	412
36	J-05	田中 祥	62.1	1386	10.25	223	10.30	220	10.30	208	412
37	J-13	小林 祥	62.0	1270	10.31	220	10.31	218	10.31	205	405
38	K2-38	山口 祥	61.7	1188	10.31	210	10.31	208	10.31	202	370
39	M-03	宮村 祥	61.4	1374	10.22	211	10.30	209	10.32	202	370
40	K2-15	加藤 祥	60.9	1262	10.24	210	10.30	208	10.31	202	370
41	J-25	野村 祥	61.1	1223	10.23	210	10.30	208	10.30	202	370
42	J-08	藤川 祥	61.0	1430	10.20	210	10.30	208	10.31	202	370
43	J-23	西田 祥	60.8	1420	10.28	220	10.30	218	10.30	208	412
44	J-03	内田 祥	60.7	1172	10.22	205	10.30	203	10.30	202	369
45	T-04	野村 祥	60.4	1206	10.21	225	10.30	223	10.30	202	369
46	TY-31	本馬 祥	60.4	1300	10.29	208	10.30	206	10.32	197	381
47	K2-15	小島 祥	60.4	1231	10.18	210	10.30	208	10.31	202	370
48	J-24	小島 祥	60.4	1193	10.17	210	10.30	208	10.31	202	370
49	K2-02	加藤 祥	60.2	1123	10.18	211	10.30	209	10.31	202	370
50	K2-05	高橋 祥	60.2	1113	10.28	220	10.30	218	10.31	202	370
51	K2-07	山下 祥	60.1	1187	10.31	205	10.30	203	10.31	202	370
52	TY-22	山崎 祥	59.1	1208	10.24	210	10.30	208	10.31	202	370
53	J-10	加藤 祥	58.7	1262	10.20	205	10.30	203	10.30	202	369
54	TY-25	加藤 祥	58.7	1126	10.21	210	10.30	208	10.31	202	370
55	K2-25	高橋 祥	58.1	1182	10.24	210	10.30	208	10.31	202	370
56	TY-13	高橋 祥	57.7	1074	10.27	210	10.30	208	10.31	202	370
57	M-10	加藤 祥	57.2	1130	10.13	204	10.30	202	10.30	202	369
58	F-08	野村 祥	57.1	1031	10.18	205	10.30	203	10.30	202	369
59	F-20	野村 祥	56.8	1382	10.28	225	10.30	223	10.28	216	529
60	K2-31	野村 祥	56.3	982	10.17	200	10.30	198	10.31	181	272
61	K2-29	野村 祥	56.2	1110	10.14	201	10.30	199	10.31	181	272
62	M-14	伊藤 祥	56.1	899	10.15	195	10.30	193	10.31	181	272
63	K2-03	佐藤 祥	56.1	890	10.20	192	10.30	190	10.31	181	272
64	K2-01	大田 博	55.9	1011	10.11	196	10.30	194	10.31	181	272
65	TY-04	野村 祥	55.9	957	10.18	197	10.30	195	10.31	181	272
66	K-01	伊藤 祥	55.9	790	10.28	205	10.30	203	10.30	181	272
67	K2-05	加藤 祥	55.7	940	10.24	194	10.30	192	10.31	181	272
68	TY-26	加藤 祥	55.5	1018	10.21	194	10.30	192	10.31	181	272
69	K2-23	藤本 祥	54.9	987	10.13	195	10.30	193	10.31	181	272
70	TY-18	清水 雄	54.8	1245	10.27	214	10.30	212	10.30	181	272
71	M-02	神田 祥	54.8	957	10.11	189	10.30	187	10.31	181	272
72	TY-29	藤本 祥	54.8	920	10.30	190	10.30	188	10.30	181	272
73	M-12	藤本 祥	54.8	880	10.21	200	10.30	198	10.30	181	272
74	K2-45	野村 祥	54.4	880	10.13	185	10.30	183	10.31	181	272
75	K2-06	藤田 祥	54.1	852	10.12	187	10.30	185	10.31	181	272
76	K2-14	加藤 祥	53.8	885	10.25	202	10.30	200	10.31	181	272
77	K2-42	加藤 祥	53.6	804	10.13	186	10.30	184	10.31	181	272
78	J-15	滝沢 祥	53.5	894	10.22	210	10.30	208	10.31	181	272
79	K2-09	水守 祥	52.9	757	10.28	190	10.30	188	10.31	181	272
80	TY-01	加藤 祥	52.7	740	10.10	180	10.30	178	10.31	181	272
81	M-02	加藤 祥	52.7	620	10.14	184	10.30	182	10.31	181	272
82	K2-42	加藤 祥	51.9	855	10.11	182	10.30	180	10.31	181	272
83	K2-07	藤本 祥	51.8	850	10.24	193	10.30	191	10.31	181	272
84	J-16	高橋 祥	51.6	769	10.29	181	10.30	179	10.31	181	272
85	K-11	高橋 祥	51.5	849	10.30	180	10.30	178	10.31	181	272
86	J-10	加藤 祥	51.5	765	10.10	180	10.30	178	10.31	181	272
87	K-04	野村 祥	50.7	782	10.12	172	10.30	170	10.31	181	272
88	M-05	小島 祥	49.8	810	10.13	185	10.30	183	10.31	181	272
89	K-03	加藤 祥	49.8	780	10.30	178	10.30	176	10.31	181	272
90	J-20	牛木 祥	49.3	740	10.17	180	10.30	178	10.31	181	272
91	TY-28	加藤 祥	49.0	715	10.12	173	10.30	171	10.31	181	272
92	TY-17	中村 祥	48.7	665	10.20	174	10.30	172	10.31	181	272
93	K2-30	藤田 祥	48.2	700	10.11	180	10.30	178	10.31	181	272
94	M-06	加藤 祥	48.0	720	10.14	184	10.30	182	10.31	181	272
95	J-18	山崎 祥	46.8	656	10.28	169	10.30	167	10.31	181	272
96	F-03	山口 祥	46.0	603	10.16	170	10.30	168	10.31	181	272
97	M-08	山口 祥	44.6	569	10.22	165	10.30	163	10.31	181	272
98	J-22	清水 雄	44.5	561	10.12	170	10.30	168	10.31	181	272
99	T-06	藤本 祥	43.7	547	10.18	165	10.30	163	10.31	181	272
100	TY-24	佐藤 祥	43.2	524	10.10	154	10.30	152	10.31	181	272
101	J-19	野村 祥	43.2	484	10.29	147	10.30	145	10.31	181	272
102	M-13	藤本 祥	39.8	400	10.22	141	10.30	139	10.31	181	272
103	M-11	藤本 祥	27.5	342	10.21	150	10.30	148	10.31	18	